

## 概要

符合JIS标准, 标准DIN导轨安装,  
各种频率信号输入,  
单、双通道隔离输出信号转换器。

## 型式编码



## 订货时指定事项

- 型式编码  
(例)MS3108-A-DA6(0~850Hz)

其他指定例	
• 输入“Y”时 MS3708-A-YAA(0~500Hz/入力 DC 电压脉冲 0~12V /SH=8.5V,SL=2.5V)	
• 输出“Y”时 MS3708-A-YAA(0~500Hz/入力 AC 脉冲 200Vp-p /S=2Vp-p)	
*DC 电流脉冲 从 0~100μA 到 0~100mA 范围内指定	
*SH= 励磁 HI, SL= 励磁 LO, S= 励磁指令	
*RoHS	



## 方法

## ● 电源部分

电源敏感性	AC85~264V(47~63Hz 定格 100V、240V) DC24V±10% DC90~121V(定格 110V) 各电源电压对应量程的±0.1%以内
-------	---

电源保险丝 160mA

最大消费电量

电 源	AC100V	DC24V	DC110V
1 输出型	2.0VA 以下 / 55mA 以下 / 20mA 以下		
2 输出型	2.0VA 以下 / 60mA 以下 / 20mA 以下		

## ● 输入部分

输入电阻

电压输入型(DC)	通电时: 1MΩ以上 (停电时: 10KΩ以上)
电流输入型(DC)	250Ω (4~20mA: 标准)

输入允许电压

DC 电压输入型	30V DC max. 连续
DC 电流输入型	40mA DC max. 连续
AC 电压输入型	200Vp-p AC (0V±100V) max. 连续

输入脉冲偏差 20μsec 以上

负荷比率 40~60%

制造可能范围

	AC 电压脉冲	DC 电压脉冲
输入范围	-300~300V	0~300V
输入量程	0.1~600Vp-p	1~300V
输入零点偏置	—	0~+300%
励磁电压	50mVp-p以上	Hi-Lo 幅 0.2V 以上
输入频率	0~20Hz 到 0~20kHz 范围内	
(例)10~15V⇒	输入量程 5V、零点偏置200%	

## ● 输出部分

最大输出负荷

电压输出(DC)	1V 量程 以上 10mV 100mV	2mA 以下 10kΩ 以上 100kΩ 以上
电流输出(DC)	4~20mA 1 出力 4~20mA 2 出力	750Ω 以下 各350Ω 以下

零点调整范围 约满量程的±5% (变换器前面板的电位器调整)

量程调整范围 约满量程的±5% (变换器前面板的电位器调整)

制造可能范围

	电流信号	电压信号
输出范围(DC)	0~20mA	-10~10V
输出量程 (DC)	4~20mA	10mV~20V
输出零点偏置	0~100%	-100~100%

(例 1)4~20mA⇒ 输出量程 16mA、零点偏置25%

(例 2)-1~4V⇒ 输出量程 5V、零点偏置-20%

● 标准性能

变换精度 ±0.3%/F.S.以内、  
 波纹系数 :0.2%p-p/F.S.以内  
 (10% 以上入力時) (25°C±5°C)

温度特性 每10°C温度变化影响满度的±0.2%以内  
 响应时间

输入频率 (0~90%)@100%  
 20Hz 8sec 以下  
 200Hz 1sec 以下  
 2kHz 500msec 以下  
 20kHz 500msec 以下

C M R R 100dB 以上 (500V AC, 50/60Hz)  
 信号绝缘 入力-第1出力-第2出力-電源-大地各間  
 絶縁

绝缘电阻 100MΩ 以上 (@500V DC)  
 入力-第1出力-第2出力-電源-大地各間

隔离强度 入力-[第1出力、第2出力]-[電源、大地各間  
 :2000V AC 遮断電流 0.5mA 1分間  
 電源-大地間  
 :2000V AC 遮断電流 5mA 1分間  
 第1出力-第2出力間  
 :500V AC 遮断電流 0.5mA 1分間

S W C 对策 ANSI/IEEE C37.90.1-1989

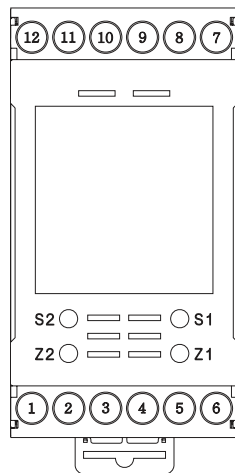
动作环境 温度: -5~55°C  
 湿度: 5~90%RH

保存温度 -10~60°C

● 材料

物体本身 ABS樹脂(UL-94V-0)  
 底板 (FR-4:UL-94V-0)  
 防潮处理 :HumiSeal 1A27NS

端子配制图、信号布局

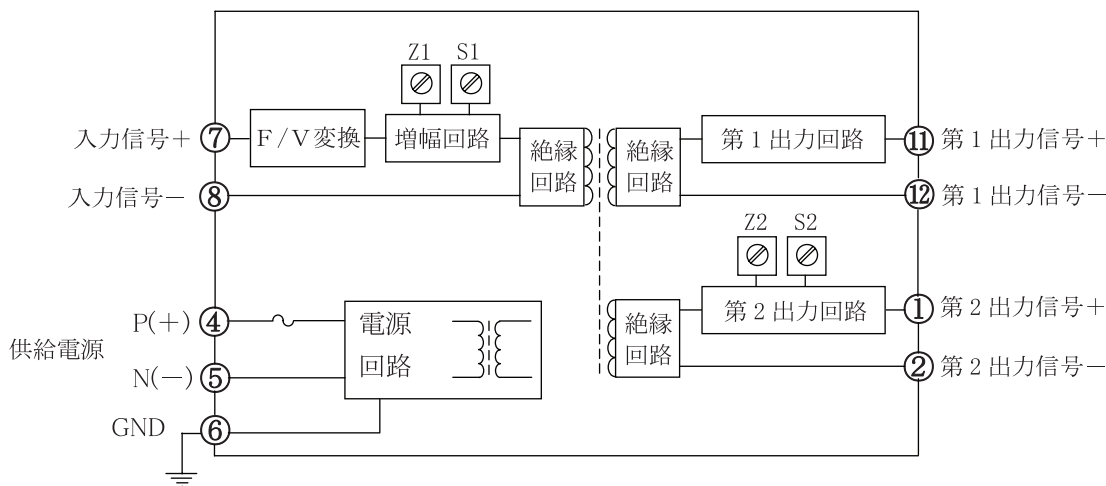


①	+ OUTPUT 2
②	- OUTPUT 2
③	N. C
④	P(+)
⑤	N(-)
⑥	GND
⑦	+ INPUT
⑧	- INPUT
⑨	N. C
⑩	N. C
⑪	+ OUTPUT 1
⑫	- OUTPUT 1

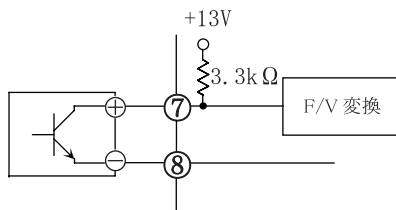
● 安装形状

安装方法 DIN导轨安装  
 接线方法 M3.5端子接线  
 允许扭距 0.8~1[N·m]  
 外形尺寸 W49.8×H102.0×D40.0mm  
 重量 140g 以下

原理图



\*無電圧接点、オープンコレクタ入力の場合



\*電圧パルス入力の場合

